

SRH IT SOLUTIONS – CITRIX USERGUIDE

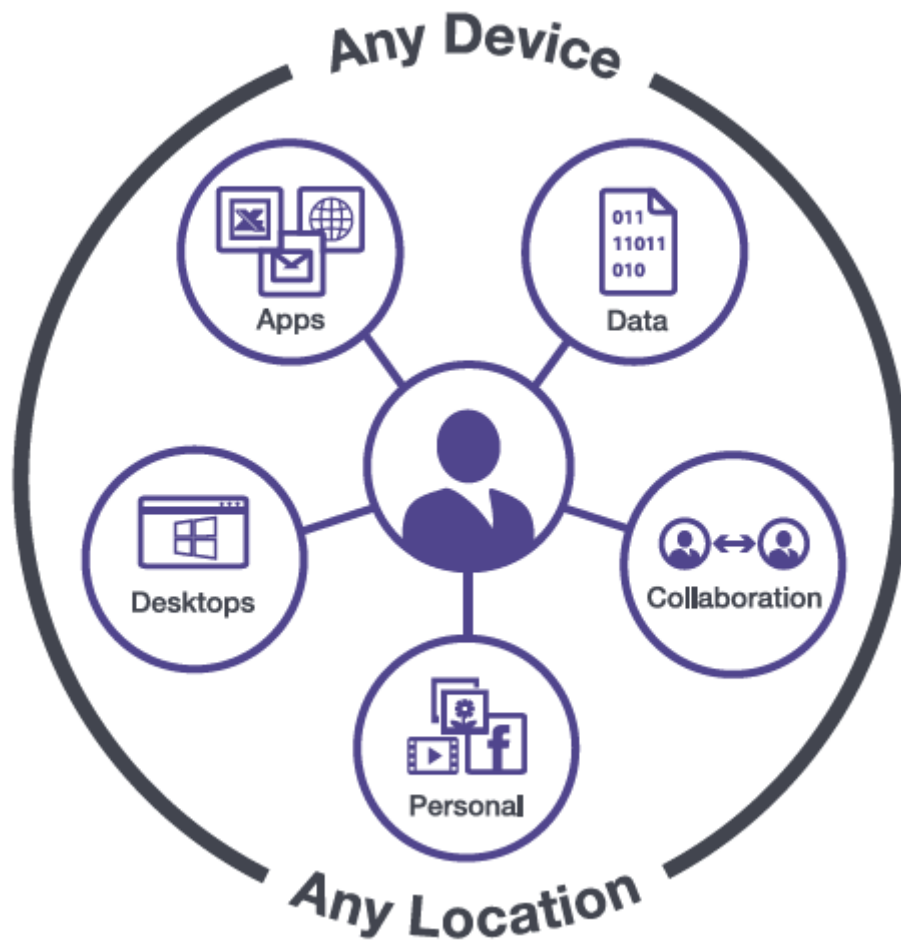


Datum: 01.03.2018
Version: V1.2

1 Inhaltsverzeichnis

1	Einführung.....	2
2	Wie kann ich meinen neuen virtuellen Desktop starten?	3
2.1	Tipps und Anleitungen	3
2.1.1	Im Falle von Problemen	3
2.1.2	Citrix Receiver	3
2.1.3	Unterstützte Browser	3
2.1.4	Erste Anmeldung	3
2.1.5	Benutzung des Desktop Viewers (Toolbar)	5
2.1.6	Abmelden / Trennen	5
2.2	Allgemeine Bemerkungen	6
2.3	Zugriff via Webbrowser	6
3	Drucken.....	6
4	Programme starten	6
5	Hilfe	6

2 Einführung



Mit einem Citrix Desktop können Sie von egal welchem Ort, mit egal welchem Gerät auf Ihren virtuellen Desktop zugreifen.

Wichtig für User mit einem privaten Gerät: Bitte sichergehen das der aktuellste Citrix Receiver für Ihr Gerät installiert ist. Sie können ihn unter folgender Adresse herunterladen:

<https://receiver.citrix.com>

3 Wie kann ich meinen neuen virtuellen Desktop starten?

3.1 Tipps und Anleitungen

3.1.1 Im Falle von Problemen

Bevor Sie ein Ticket beim HelpDesk (itsupport@srh.de) öffnen, überprüfen Sie bitte zuerst folgende Punkte

- Ist mein Betriebssystem unterstützt? (Windows 7 oder neuer)
- Sind die aktuellsten Updates installiert?
- Ist der aktuellste Citrix Receiver installiert? (Link s.o.)
- Ist mein Browser unterstützt?
- Ist die Netzwerkverbindung stabil und funktionsfähig?
- Computer einmal neustarten, um Fehlfunktionen auszuschließen

3.1.2 Citrix Receiver

Bitte immer den aktuellsten Receiver benutzen. Dieser kann hier gefunden werden:

<https://receiver.citrix.com>

3.1.3 Unterstützte Browser

Die folgenden Browser werden von Citrix unterstützt:

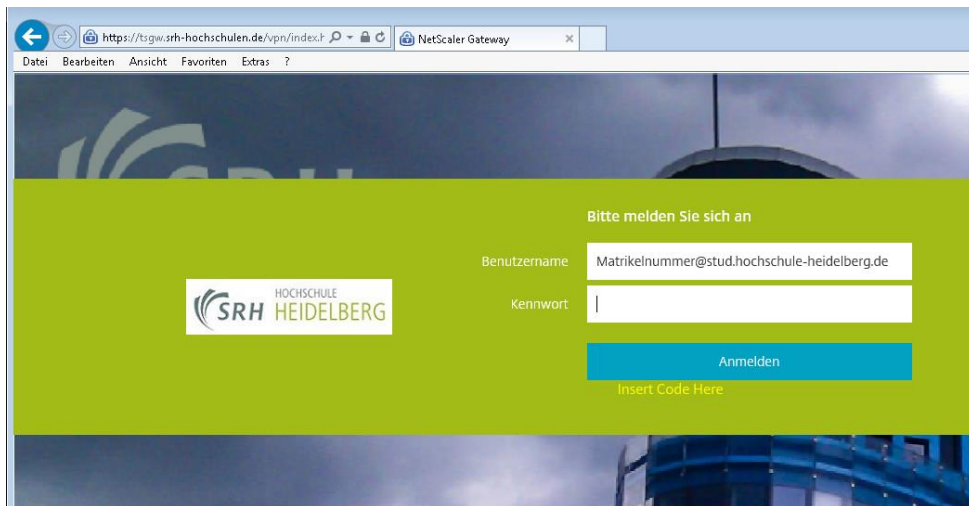
- Google Chrome (ab Version 47)
- Internet Explorer 11
- Microsoft Edge
- Mozilla Firefox (ab Version 43)
- Safari (ab Version 7)

3.1.4 Erste Anmeldung

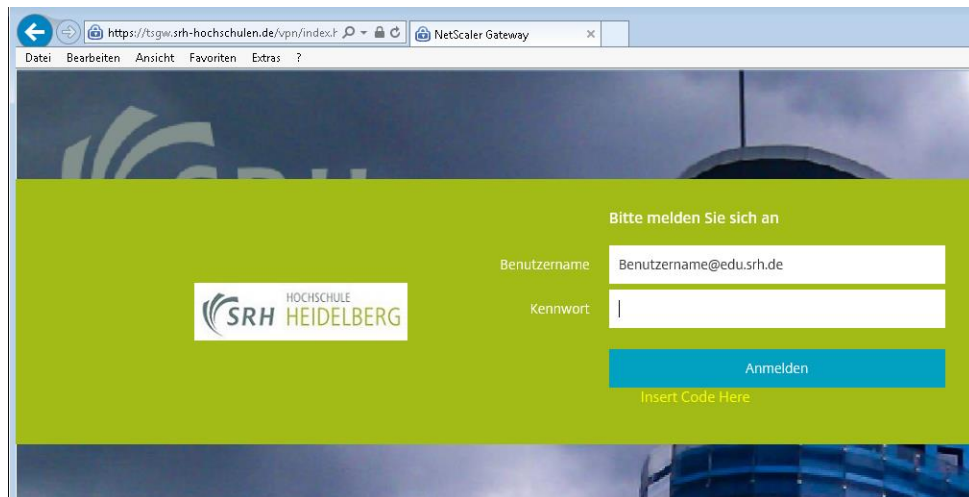
Die Anmeldung erfolgt über das Internet über den folgenden Link:

<https://tsgw.srh-hochschulen.de>

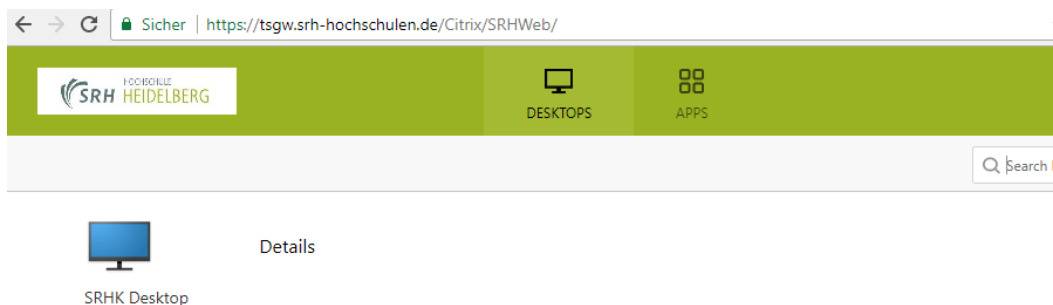
Für Studenten:

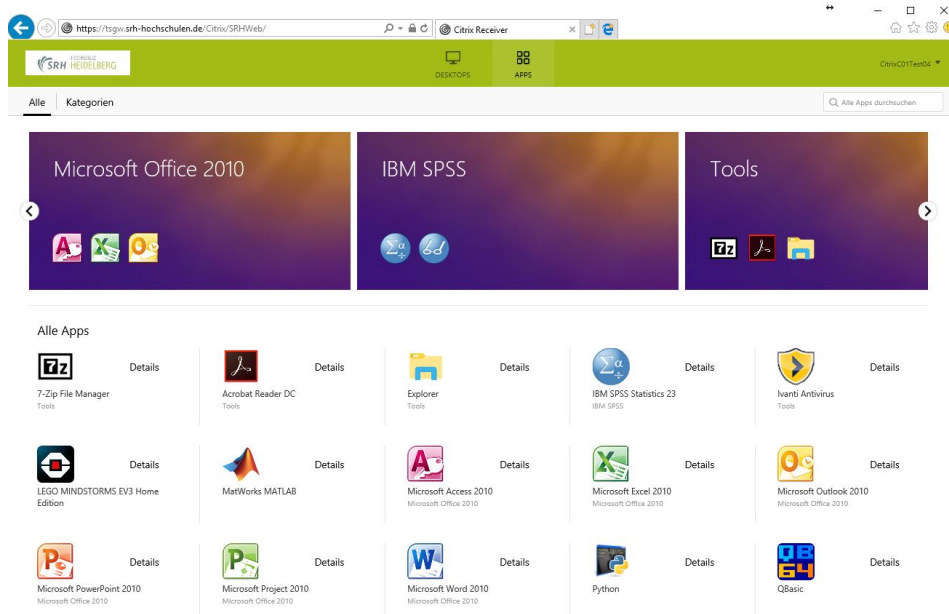


Für Mitarbeiter:



Über „SRHK Desktop“ (oben Reiter DESKTOPS) wird der Windows Server 2016 Desktop gestartet. Einzelnen Anwendungen können aber auch über den Reiter „APPS“ gestartet werden.



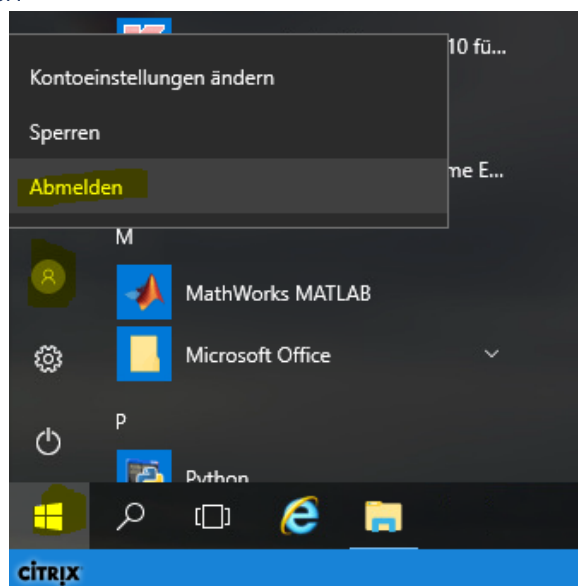


3.1.5 Benutzung des Desktop Viewers (Toolbar)



Über die Toolbar, den sogenannten Desktop Viewer können beispielsweise Vollbild oder Fenstermodus eingestellt werden.

3.1.6 Abmelden / Trennen



Wenn Sie mit der Nutzung des virtuellen Desktops fertig sind, speichern Sie bitte alle Dateien ab und klicken auf Start → User Symbol → Abmelden/Trennen.

3.2 Allgemeine Bemerkungen

Beim Öffnen der Website kann es je nach Browser vorkommen, dass eine Rückfrage erscheint, ob die Lite oder Full-Version des Receivers benutzt werden soll.

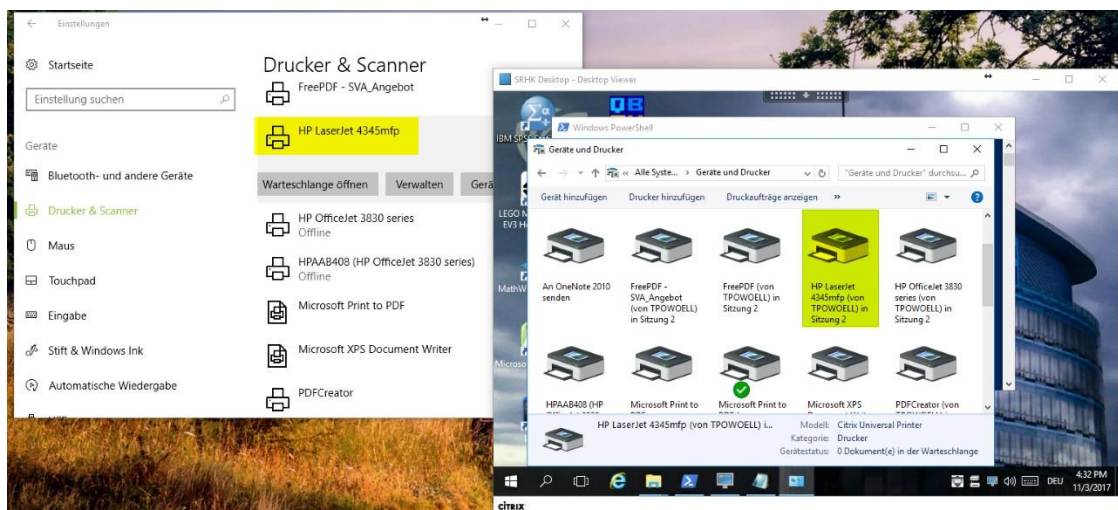
Hier bitte immer die Full-Version auswählen.

3.3 Zugriff via Webbrowser

Sobald man auf einen Desktop geklickt hat (bspw. SRHK-Desktop), wird der Desktop direkt geöffnet. Es kann auch vorkommen, dass eine .ica-Datei herunter geladen wird. Diese muss daraufhin manuell durch Doppelklick ausgeführt werden. Wenn der Citrix-Receiver installiert ist, wird dieser unmittelbar gestartet. Bitte beachten Sie, dass sowohl beim ersten Start als auch abhängig von der Internetverbindung, dies einen kurzen Moment andauern kann.

4 Drucken

Beim Drucken werden die lokalen Drucker des Clients (des Computers, auf dem sie Citrix starten) in die Citrix Session übernommen. Anhand des Screenshots kann man den Drucker rechts auf dem lokalen Client und rechts in der Citrix Session erkennen.



5 Programme starten

Alle installierten und für Sie verfügbaren Programme finden Sie entweder als Verknüpfung auf dem Desktop, oder wie gewohnt im Startmenü. Sollte Ihnen Software fehlen, welche Sie als Fakultät oder Nutzer ordnungsgemäß lizenziert haben und um die Einrichtung auf der Citrix-Oberfläche gebeten haben, wenden Sie sich bitte wie gewohnt an Ihren HelpDesk (itsupport@srh.de).

6 Hilfe

Für den Fall das Sie Hilfe benötigen, kontaktieren Sie bitte Ihren HelpDesk (itsupport@srh.de) und verweisen Sie auf die Citrix-Umgebung, um bspw. etwaige Probleme mit der Software auf Ihrem Computer (nicht in der Citrix-Umgebung) nicht zu verwechseln.